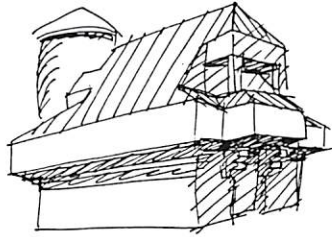


# 32 CASAS COMPACTAS

JOSE RUIZ-CASTILLO UCELAY ARQUITECTO

INDICE



**01** terreno horizontal  
VOLUMEN 127 m<sup>3</sup>

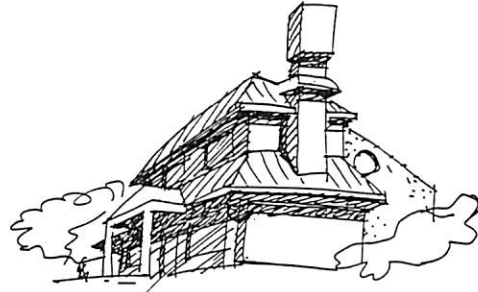
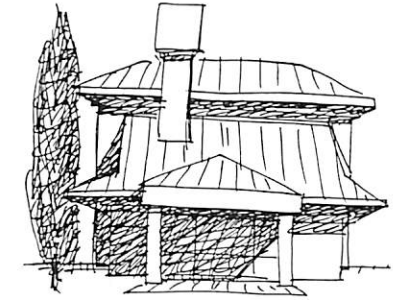
superficie planta baja 41,00 m<sup>2</sup>  
superficie planta alta 35,00 m<sup>2</sup>  
50% superficie abierta 3,25 m<sup>2</sup>

SUPERFICIE TOTAL 79,25 m<sup>2</sup>

**05** terreno horizontal  
VOLUMEN 241 m<sup>3</sup>

superficie planta baja 70,00 m<sup>2</sup>  
superficie planta alta 40,00 m<sup>2</sup>  
50% superficie abierta 5,50 m<sup>2</sup>

SUPERFICIE TOTAL 116,50 m<sup>2</sup>



**02** terreno inclinado  
VOLUMEN 181 m<sup>3</sup>

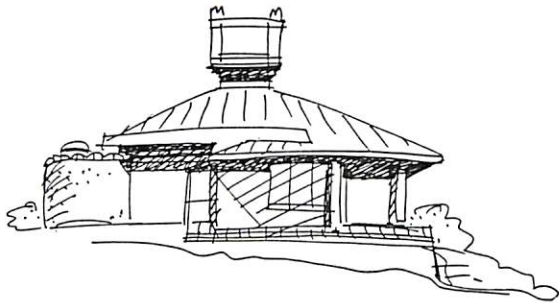
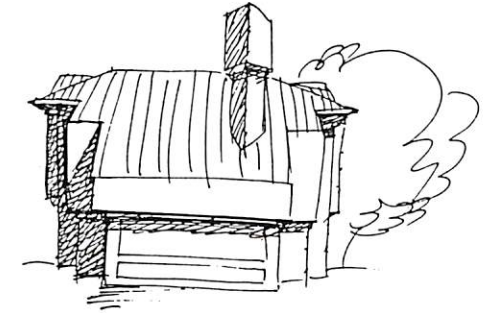
superficie planta baja 47,00 m<sup>2</sup>  
superficie planta alta 49,00 m<sup>2</sup>  
50% superficie abierta 3,25 m<sup>2</sup>

SUPERFICIE TOTAL 99,25 m<sup>2</sup>

**06** terreno horizontal  
VOLUMEN 244 m<sup>3</sup>

superficie planta baja 67,00 m<sup>2</sup>  
superficie planta alta 50,00 m<sup>2</sup>  
50% superficie abierta 0,00 m<sup>2</sup>

SUPERFICIE TOTAL 117,00 m<sup>2</sup>



**03** terreno horizontal  
VOLUMEN 192 m<sup>3</sup>

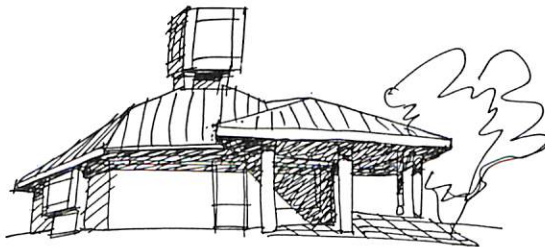
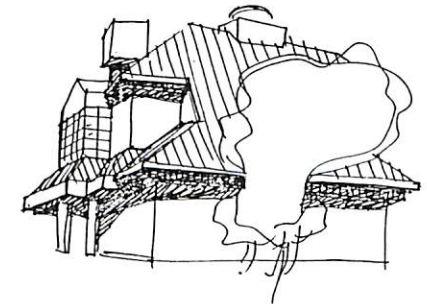
superficie planta baja 56,00 m<sup>2</sup>  
superficie planta alta 31,00 m<sup>2</sup>  
50% superficie abierta 12,00 m<sup>2</sup>

SUPERFICIE TOTAL 99,50 m<sup>2</sup>

**07** terreno horizontal  
VOLUMEN 241 m<sup>3</sup>

superficie planta baja 75,00 m<sup>2</sup>  
superficie planta alta 53,00 m<sup>2</sup>  
50% superficie abierta 3,50 m<sup>2</sup>

SUPERFICIE TOTAL 131,50 m<sup>2</sup>



**04** terreno horizontal  
VOLUMEN 191 m<sup>3</sup>

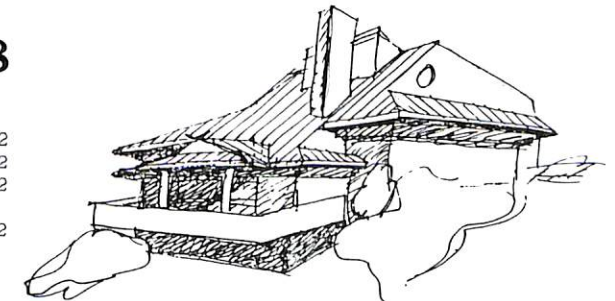
superficie planta baja 92,00 m<sup>2</sup>  
superficie planta alta 0,00 m<sup>2</sup>  
50% superficie abierta 15,00 m<sup>2</sup>

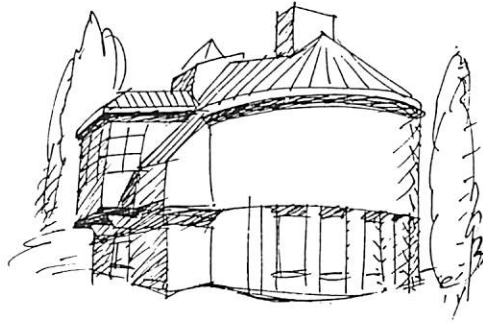
SUPERFICIE TOTAL 107,00 m<sup>2</sup>

**08** terreno inclinado  
VOLUMEN 462 m<sup>3</sup>

superficie planta baja 132,50 m<sup>2</sup>  
superficie planta alta 49,00 m<sup>2</sup>  
50% superficie abierta 18,00 m<sup>2</sup>

SUPERFICIE TOTAL 199,50 m<sup>2</sup>





**09** terreno horizontal  
VOLUMEN 536 m3

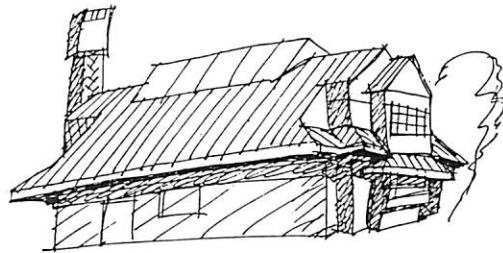
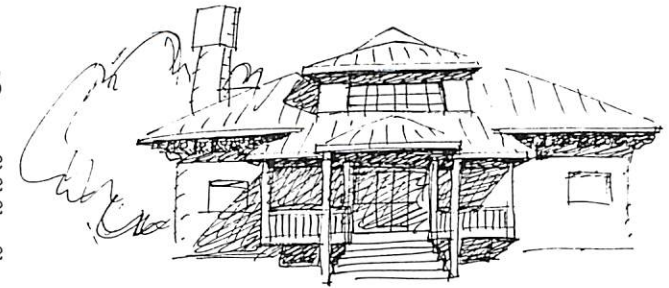
superficie planta baja 108,00 m2  
superficie planta alta 89,00 m2  
50% superficie abierta 3,00 m2

SUPERFICIE TOTAL 200,00 m2

terreno inclinado  
VOLUMEN 538 m3

superficie planta baja 136,00 m2  
superficie planta alta 92,00 m2  
50% superficie abierta 13,00 m2

SUPERFICIE TOTAL 241,00 m2



**10** terreno horizontal  
VOLUMEN 484 m3

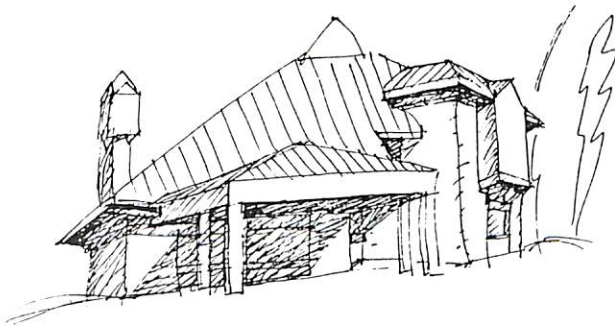
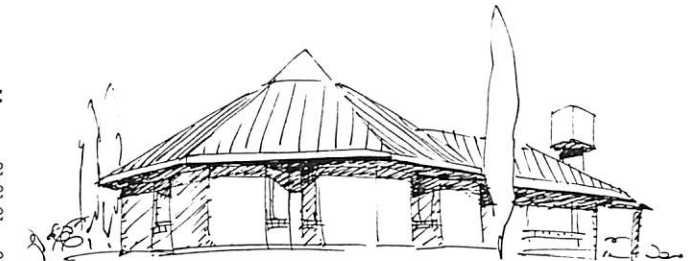
superficie planta baja 119,00 m2  
superficie planta alta 95,00 m2  
50% superficie abierta 0,00 m2

SUPERFICIE TOTAL 214,00 m2

terreno horizontal  
VOLUMEN 599 m3

superficie planta baja 231,50 m2  
superficie planta alta 0,00 m2  
50% superficie abierta 13,50 m2

SUPERFICIE TOTAL 245,00 m2



**11** terreno horizontal  
VOLUMEN 515 m3

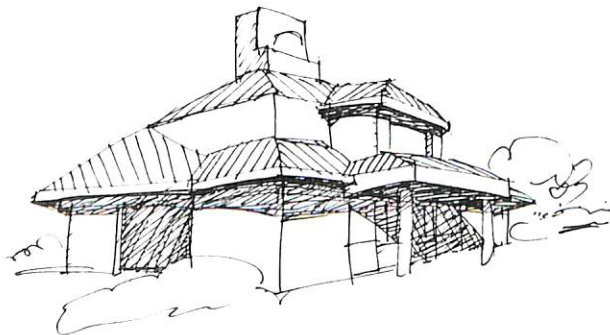
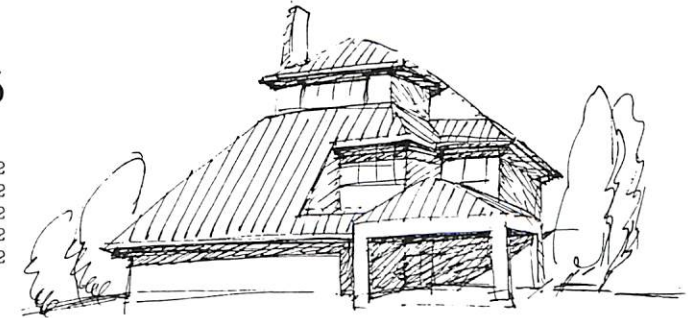
superficie planta baja 121,00 m2  
superficie planta alta 81,00 m2  
50% superficie abierta 14,00 m2

SUPERFICIE TOTAL 216,00 m2

terreno inclinado  
VOLUMEN 579 m3

superficie planta baja 89,50 m2  
superficie planta alta 96,00 m2  
superficie estudio 44,00 m2  
50% superficie abierta 17,50 m2

SUPERFICIE TOTAL 247,00 m2



**12** terreno horizontal  
VOLUMEN 491 m3

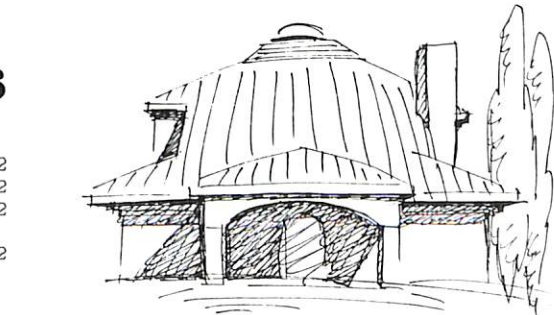
superficie planta baja 166,00 m2  
superficie planta alta 59,00 m2  
50% superficie abierta 9,50 m2

SUPERFICIE TOTAL 234,50 m2

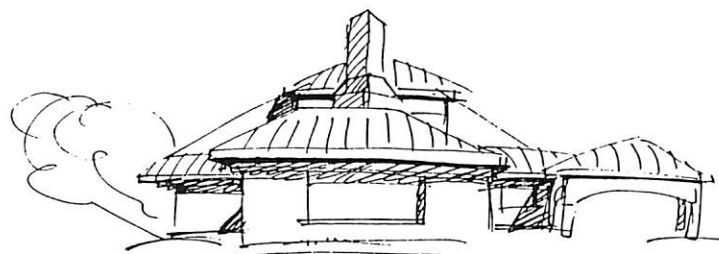
terreno horizontal  
VOLUMEN 489 m3

superficie planta baja 147,00 m2  
superficie planta alta 90,50 m2  
50% superficie abierta 12,50 m2

SUPERFICIE TOTAL 250,00 m2



INDICE



**17** terreno horizontal  
VOLUMEN 528 m3

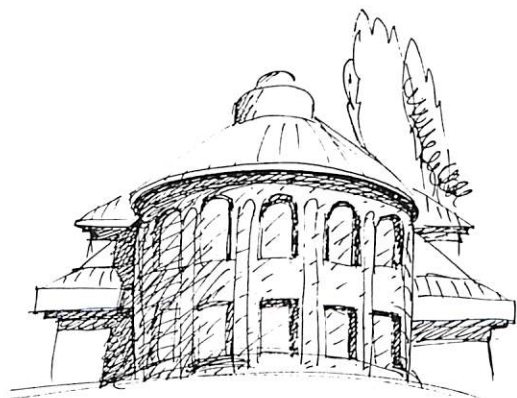
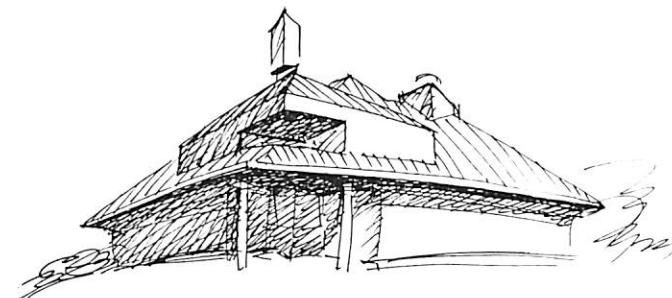
superficie planta baja 149,00 m2  
superficie planta alta 83,00 m2  
50% superficie abierta 22,25 m2

SUPERFICIE TOTAL 254,25 m2

terreno horizontal  
VOLUMEN 608 m3

superficie planta baja 182,00 m2  
superficie planta alta 88,00 m2  
50% superficie abierta 17,00 m2

SUPERFICIE TOTAL 287,00 m2



**18** terreno horizontal  
VOLUMEN 574 m3

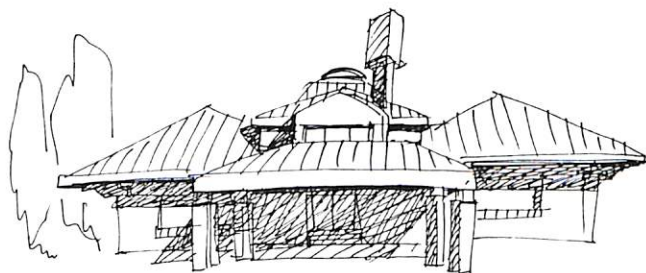
superficie planta baja 133,00 m2  
superficie planta alta 120,00 m2  
50% superficie abierta 7,00 m2

SUPERFICIE TOTAL 260,00 m2

terreno horizontal  
VOLUMEN 689 m3

superficie planta baja 166,00 m2  
superficie planta alta 133,00 m2  
50% superficie abierta 8,00 m2

SUPERFICIE TOTAL 307,00 m2



**19** terreno horizontal  
VOLUMEN 644 m3

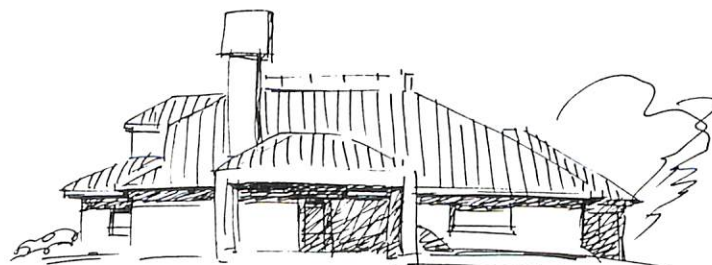
superficie planta baja 185,00 m2  
superficie planta alta 60,50 m2  
50% superficie abierta 16,00 m2

SUPERFICIE TOTAL 261,50 m2

terreno inclinado  
VOLUMEN 696 m3

superficie planta baja 142,00 m2  
superficie planta alta 88,00 m2  
superficie estudio 59,00 m2  
50% superficie abierta 18,50 m2

SUPERFICIE TOTAL 307,50 m2



**20** terreno horizontal  
VOLUMEN 560 m3

superficie planta baja 178,50 m2  
superficie planta alta 73,00 m2  
50% superficie abierta 17,25 m2

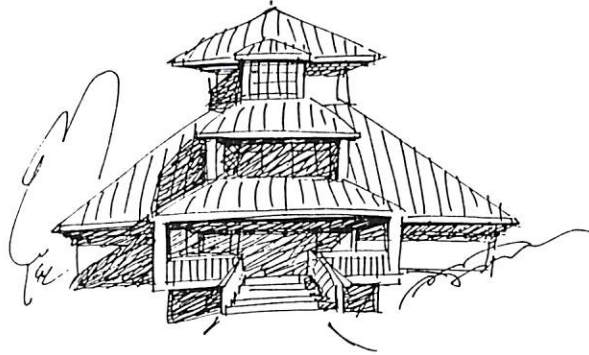
SUPERFICIE TOTAL 268,75 m2

terreno horizontal  
VOLUMEN 703 m3

superficie planta baja 174,00 m2  
superficie planta alta 114,50 m2  
50% superficie abierta 19,75 m2

SUPERFICIE TOTAL 308,25 m2



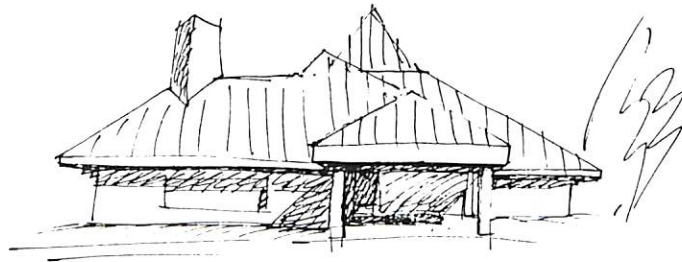
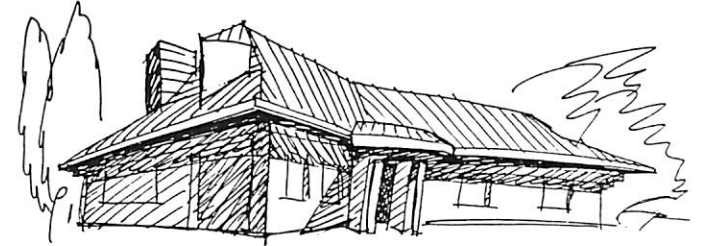


**25** terreno inclinado  
VOLUMEN 663 m3

superficie planta baja 181,50 m2  
superficie planta alta 53,50 m2  
superficie estudio 50,00 m2  
50% superficie abierta 24,25 m2  
SUPERFICIE TOTAL 309,25 m2

**29** terreno horizontal  
VOLUMEN 726 m3

superficie planta baja 215,00 m2  
superficie planta alta 104,00 m2  
50% superficie abierta 18,50 m2  
SUPERFICIE TOTAL 337,50 m2



**26** terreno horizontal  
VOLUMEN 817 m3

superficie planta baja 206,00 m2  
superficie planta alta 96,00 m2  
50% superficie abierta 16,75 m2  
SUPERFICIE TOTAL 318,75 m2

**30** terreno horizontal  
VOLUMEN 830 m3

superficie planta baja 210,50 m2  
superficie planta alta 143,00 m2  
50% superficie abierta 9,75 m2  
SUPERFICIE TOTAL 363,25 m2

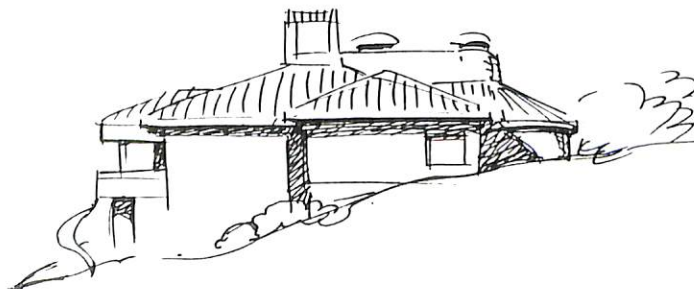
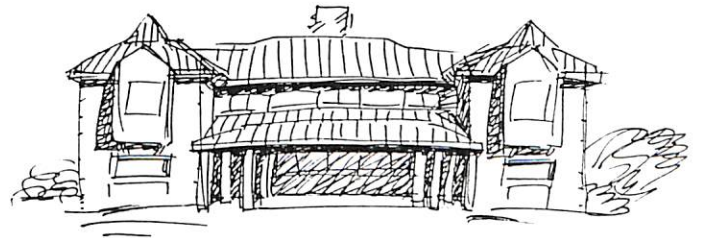


**27** terreno horizontal  
VOLUMEN 814 m3

superficie planta baja 194,00 m2  
superficie planta alta 120,00 m2  
50% superficie abierta 13,50 m2  
SUPERFICIE TOTAL 327,50 m2

**31** terreno horizontal  
VOLUMEN 886 m3

superficie planta baja 236,00 m2  
superficie planta alta 158,00 m2  
50% superficie abierta 18,00 m2  
SUPERFICIE TOTAL 412,00 m2



**28** terreno inclinado  
VOLUMEN 929 m3

superficie planta baja 56,50 m2  
superficie planta alta 263,00 m2  
50% superficie abierta 13,50 m2  
SUPERFICIE TOTAL 333,00 m2

**32** terreno inclinado  
VOLUMEN 1.013 m3

superficie planta baja 89,50 m2  
superficie planta alta 248,50 m2  
superficie estudio 62,00 m2  
50% superficie abierta 17,00 m2  
SUPERFICIE TOTAL 417,00 m2

