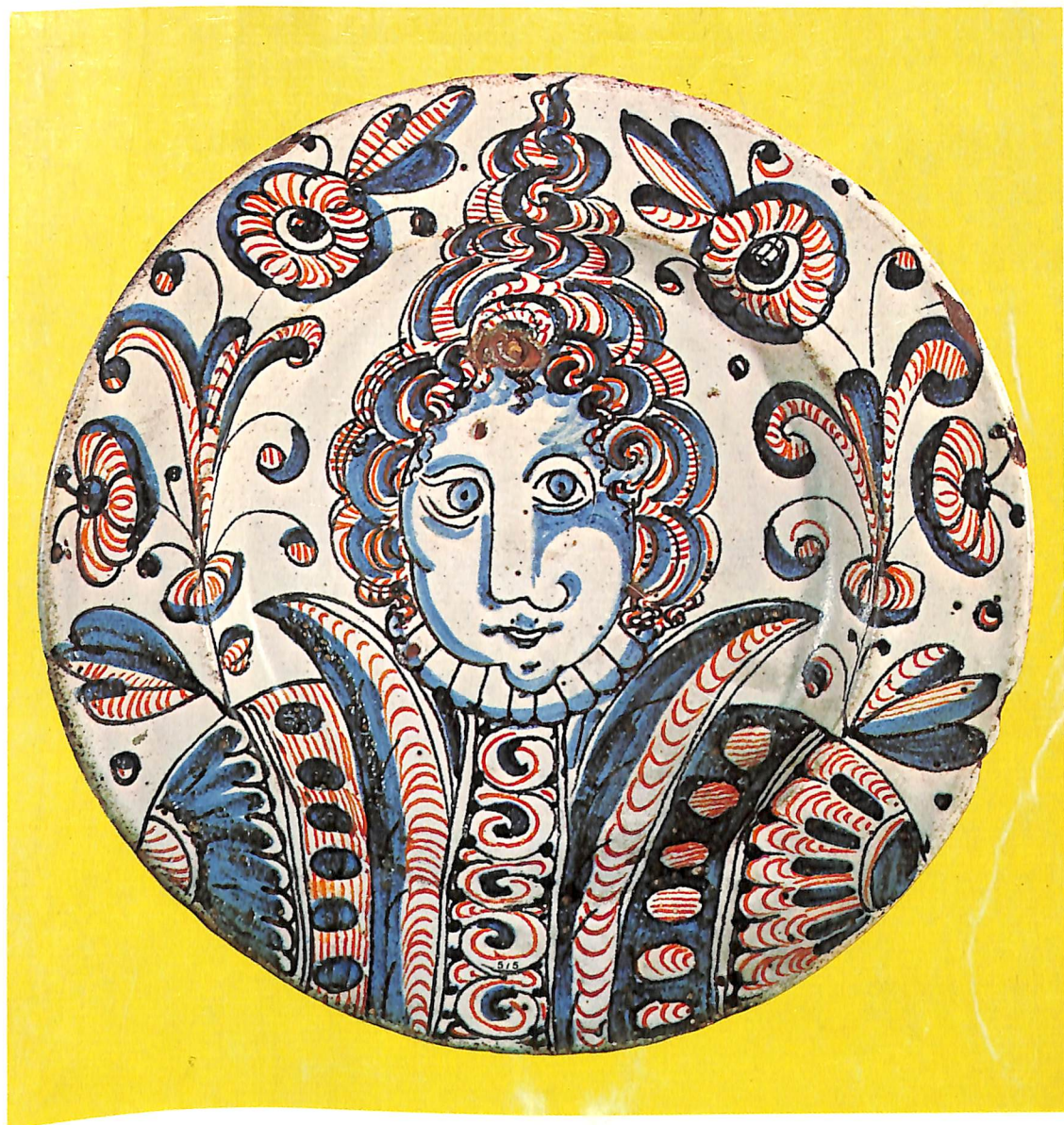


A R T E S            Y            A R T I S T A S



# CERAMICA DE TALAVERA

POR

BALBINA MARTINEZ CAVIRO

SEGUNDA EDICION

CONSEJO SUPERIOR DE INVESTIGACIONES CIENTIFICAS  
INSTITUTO DIEGO VELAZQUEZ  
MADRID, 1984